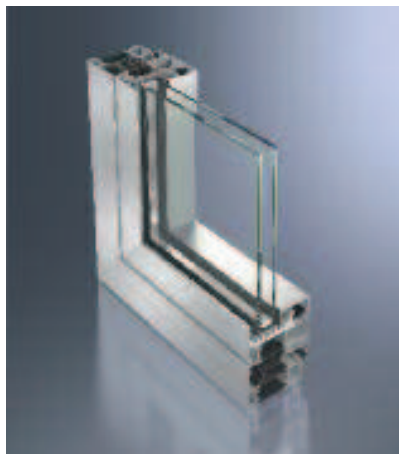


# Schüco Fenêtre AWS 75.II

## Schüco Window AWS 75.II

L'AWS 75.II propose 4 niveaux d'isolation thermique pour mieux répondre à toutes les exigences de maîtrise énergétique.

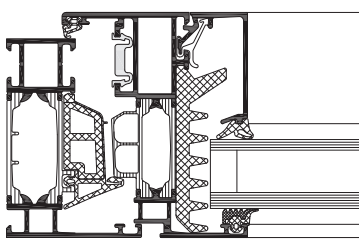
The AWS 75.II offers 4 levels of thermal insulation to met all energy control requirements.



Schüco AWS 75.II  
Schüco AWS 75.II



Schüco AWS 75.II  
Schüco AWS 75.II



Schüco AWS 75.II  
Schüco AWS 75.II

### Sécurité de l'investissement

- Résistance à l'effraction (jusqu'à RC3)
- Masses vues réduites (battement de 132 mm)
- Joint central haute performance à chambre d'isolation renforcée
- Ouvertures : OF, OB, OI, soufflet, pivotant, basculant, SCP ou pompier
- Compatible avec Schüco TipTronic
- Dimensions max. L = 1700 mm (1 vantail) 2700 mm (2 vantaux) x H = 2500 mm (1 et 2 vantaux)

### Investment security

- Burglar-resistant (up to RC3)
- Reduced narrow cross-sectional (astragal bar 132 mm)
- High performance central joint with reinforced insulation chamber
- Openings: in/outward, side-hung, top-hung, turn-and-tilt, bottom-hung, vert/hor pivot, parallel sliding or fire-fighter access
- Schüco TipTronic compatible
- Max. dimensions L = 1700 mm (1 leaf) - 2700 mm (2 leaves) x H = 2500 mm (1 and 2 leaves)

### Bénéfices prescription

- Thermique : 4 niveaux - jusqu'à  
Uw = 1,3 W/m<sup>2</sup>.K (Ug = 1,0 W/m<sup>2</sup>.K)  
Sw = 0,36 - Tlw = 0,52, en double vitrage  
Uw = 1,1 W/m<sup>2</sup>.K (Ug = 0,7 W/m<sup>2</sup>.K)  
Sw = 0,46 - Tlw = 0,55, en triple vitrage
- AEV : A\*4 E\*9A V\*C4
- Prise de volume max. double ou triple vitrage : 62 mm
- Poids max. : 250 kg (OF)

### Planning benefits

- Thermal: 4 levels - up to Uw = 1.3 W/m<sup>2</sup>.K (Ug = 1.0 W/m<sup>2</sup>.K) Sw = 0.36 - Tlw = 0.52, in double glazing Uw = 1.1 W/m<sup>2</sup>.K (Ug = 0.7 W/m<sup>2</sup>.K) Sw = 0.46 - Tlw = 0.55, in triple glazing
- AWW: A\*4 W\*9A W\*C4
- Max. glazing thickness double or triple glazing: 62 mm
- Max. weight: 250 kg (side hung)

### Bénéfices fabrication

- Injection de colle pour un assemblage résistant
- Équerre d'affleurement pour une finition parfaite
- Angles moulés
- Outillage commun avec l'AWS 60
- DTA n° 6/14-2206

### Fabrication benefits

- Adhesive injection for resistant assembly
- Flush bracket for perfect finish
- Moulded corners
- Common tooling with the AWS 60
- DTA n° 6/14-2206